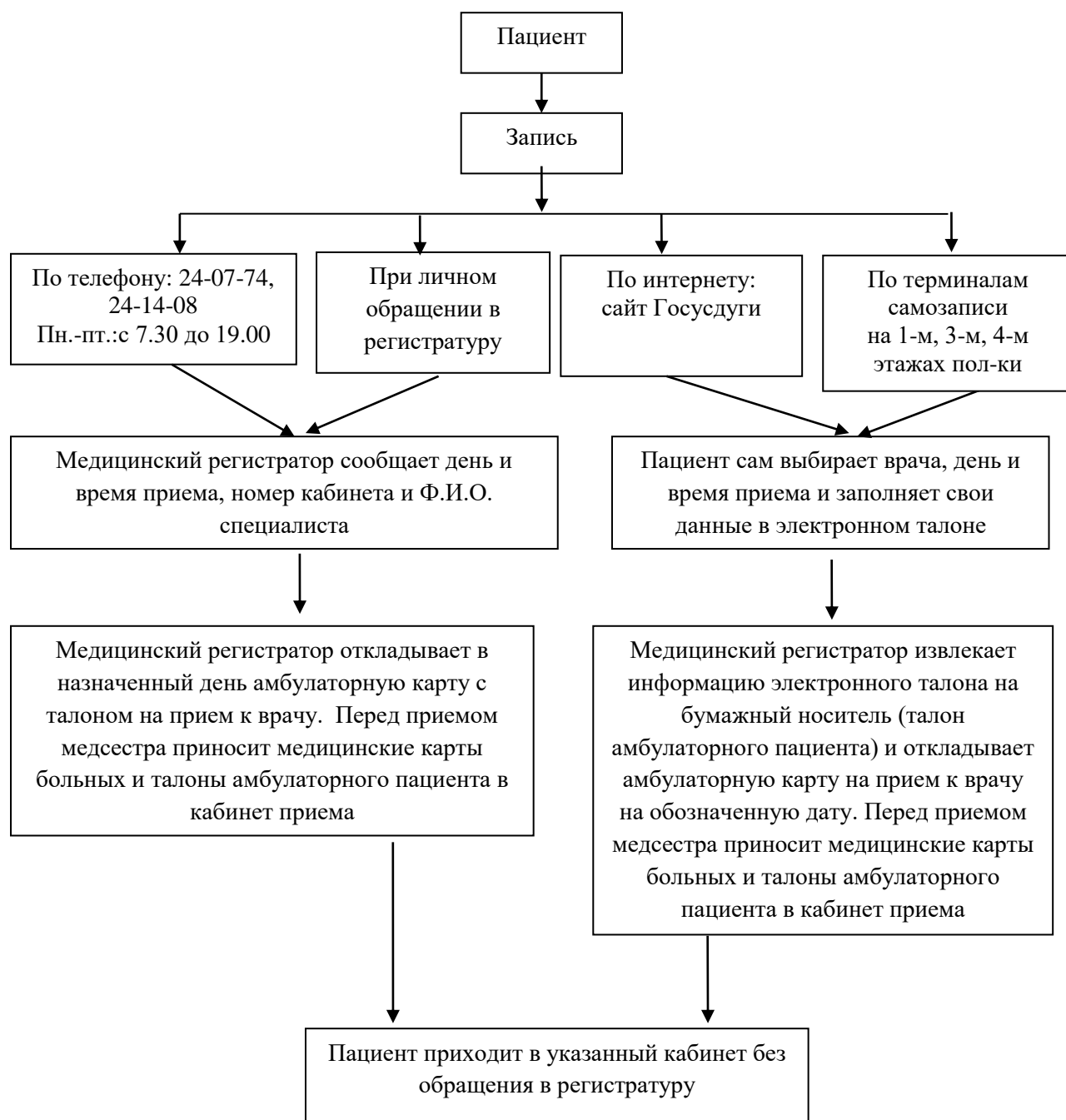


Порядок маршрутизации пациентов на прием к врачу-педиатру участковому

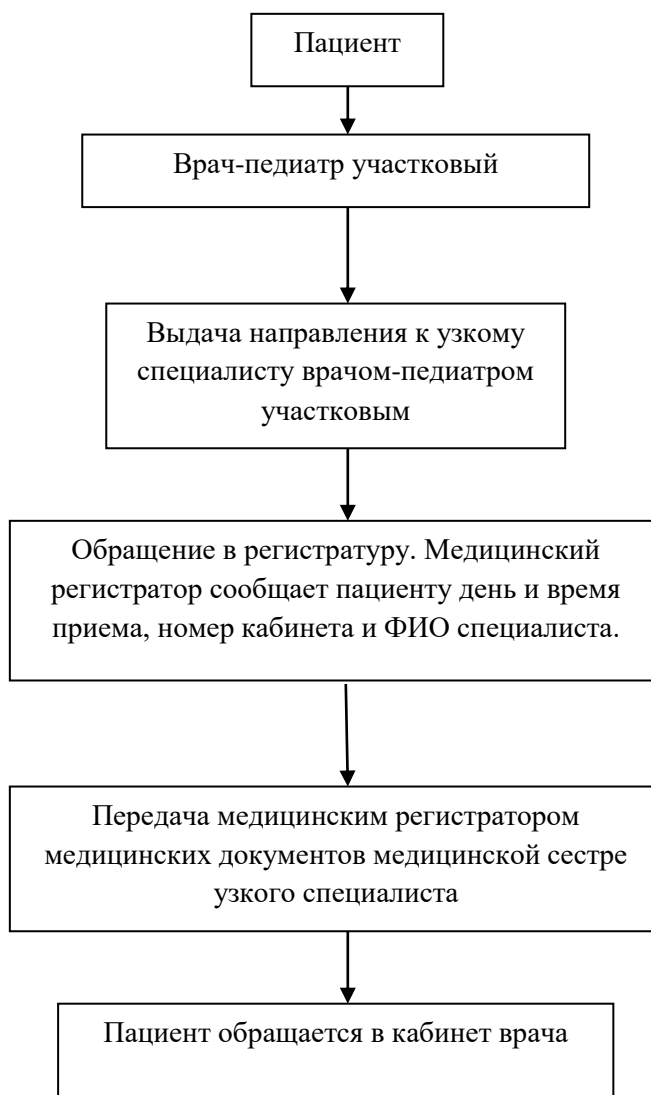


При необходимости оказания неотложной помощи пациент будет принят врачом без предварительной записи.

Перечень необходимых документов для записи на прием к врачу:

- документ, удостоверяющий личность
- полис обязательного медицинского страхования
- СНИЛС

Порядок маршрутизации пациентов на прием к узким специалистам по направлению врача-педиатра участкового

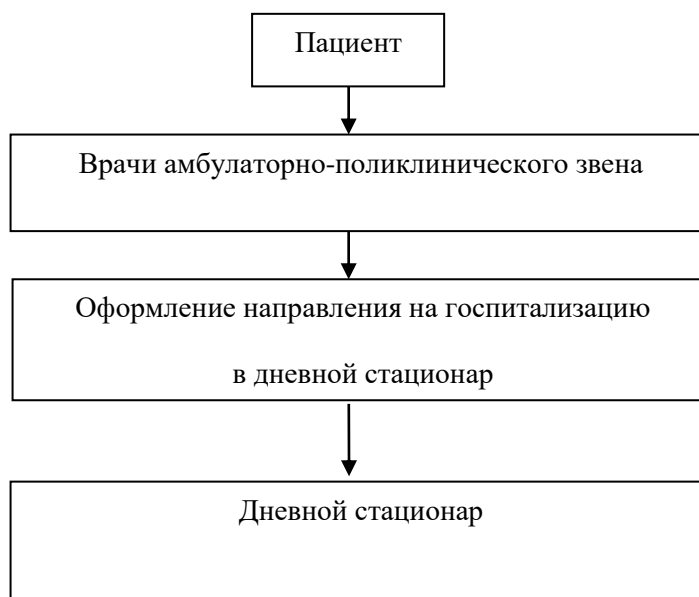


При необходимости оказания неотложной помощи пациент будет принят врачом без предварительной записи.

Перечень необходимых документов для записи на прием к врачу:

- документ, удостоверяющий личность
- полис обязательного медицинского страхования
- СНИЛС

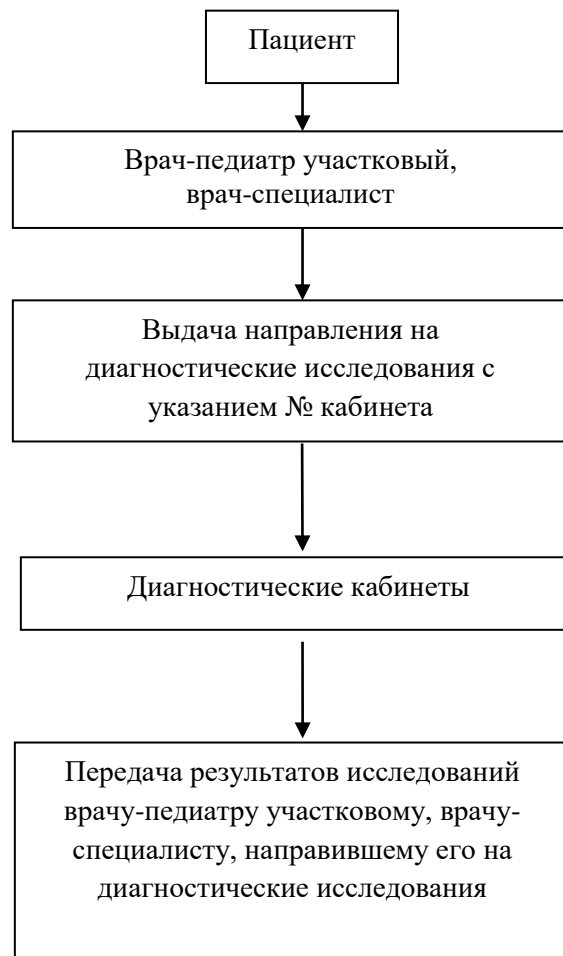
Порядок маршрутизации пациентов на госпитализацию в дневной стационар



Перечень необходимых документов для госпитализации в дневной стационар:

- документ, удостоверяющий личность
- полис обязательного медицинского страхования
- амбулаторная карта пациента
- направление
- СНИЛС

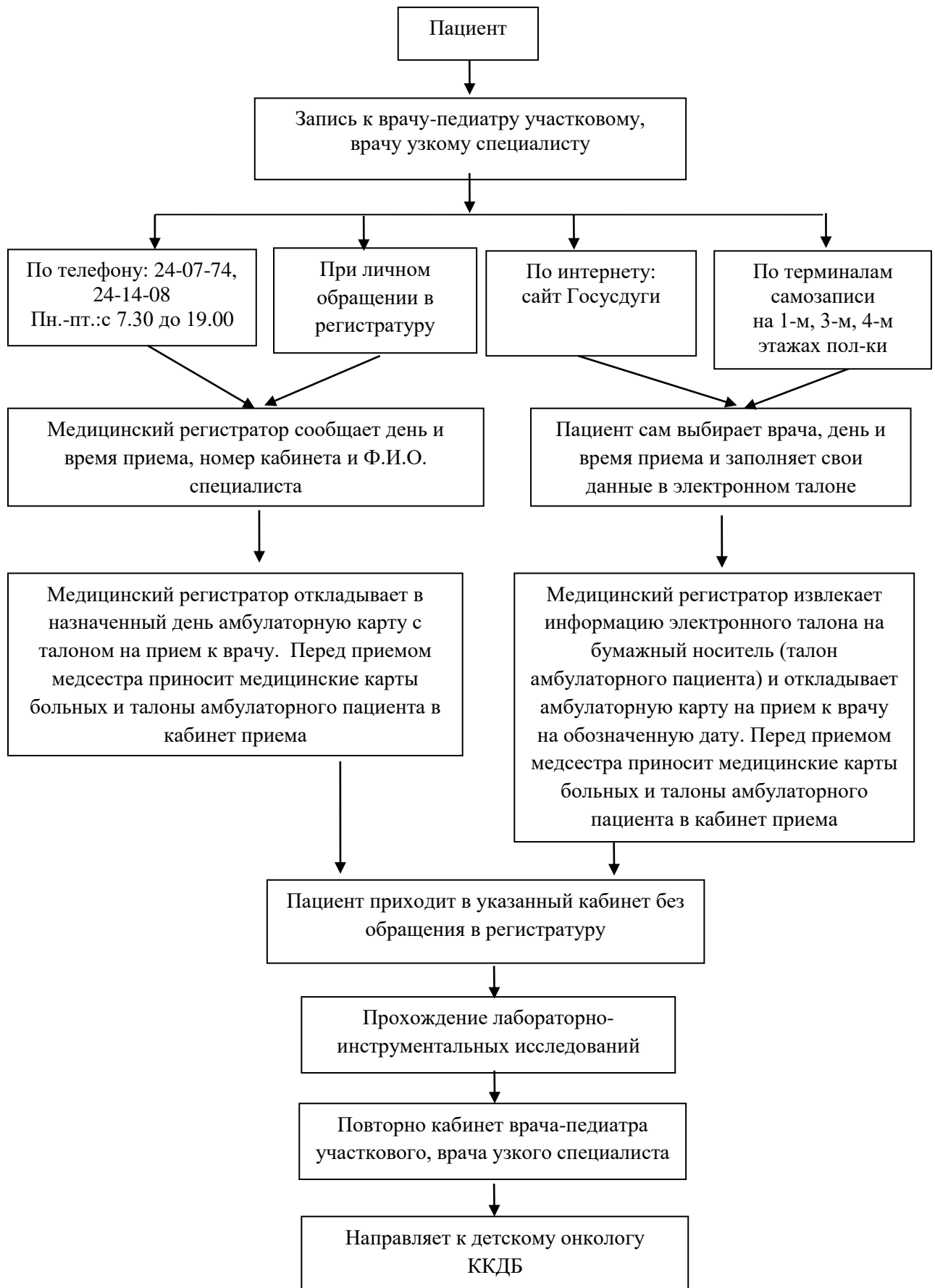
Порядок маршрутизации пациентов при проведении диагностических мероприятий



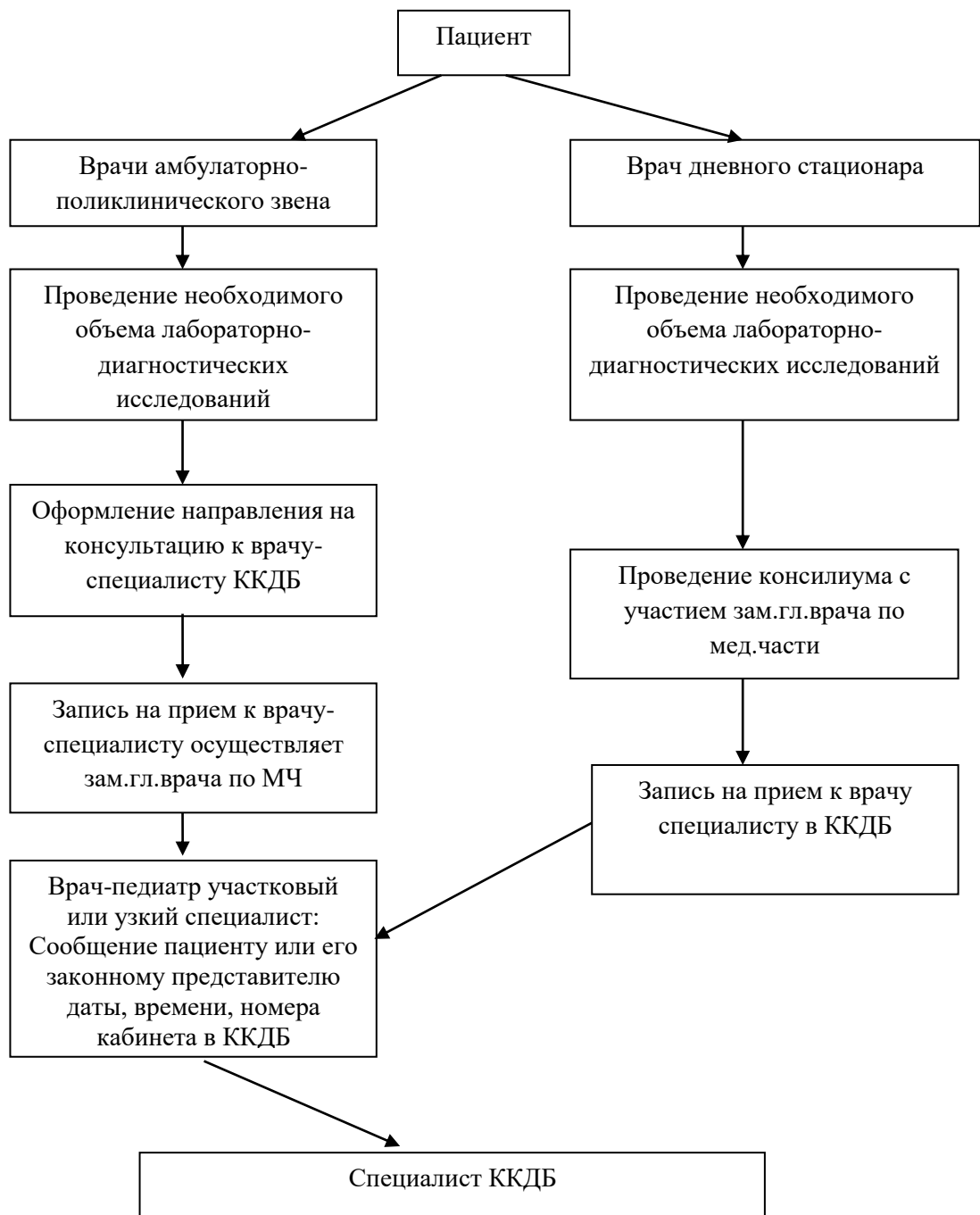
Перечень необходимых документов для обследования в диагностических кабинетах:

- направление

Порядок маршрутизации пациентов онкологического профиля



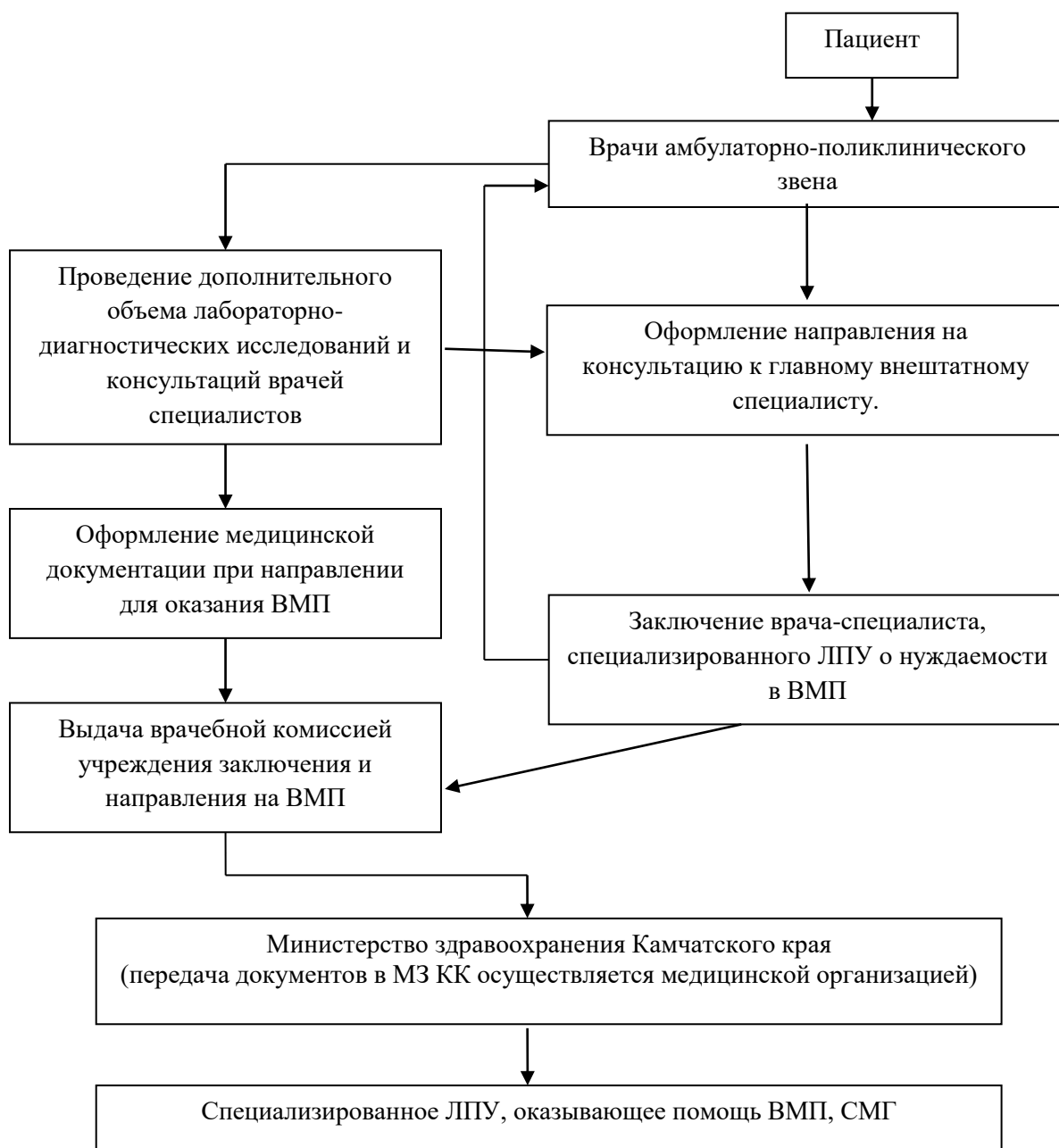
Порядок маршрутизации пациентов на консультацию в Камчатскую краевую детскую больницу



Перечень необходимых документов для записи на прием к врачу:

- документ, удостоверяющий личность
- полис обязательного медицинского страхования
- направление с результатом проведенного обследования
- СНИЛС

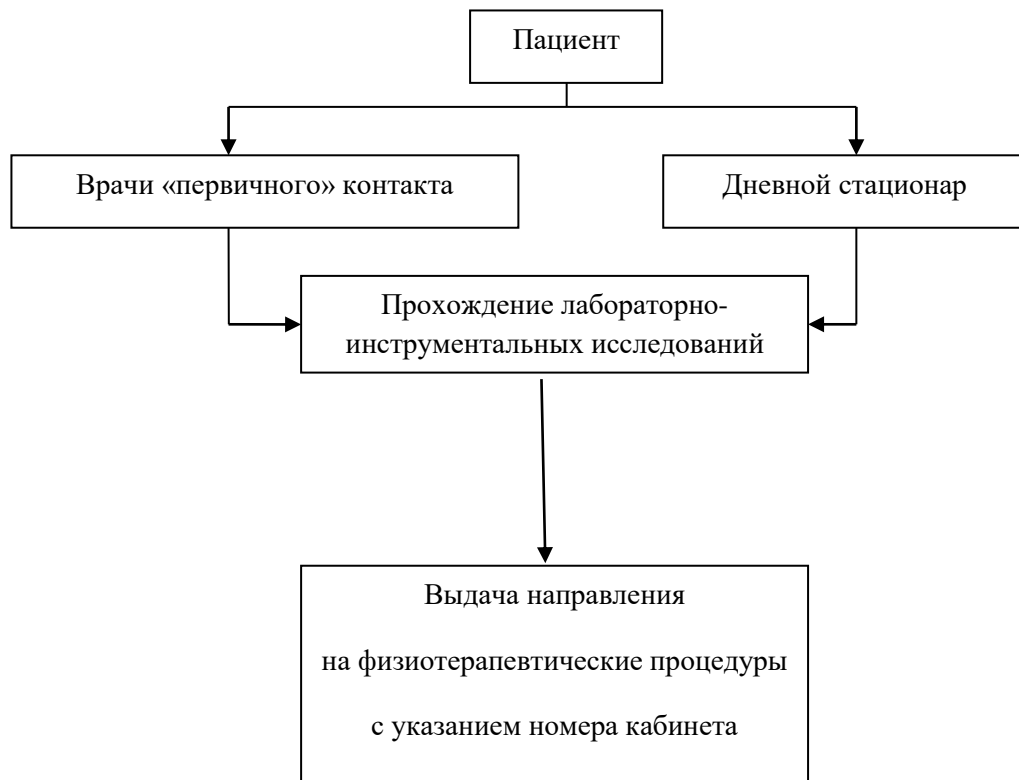
**Порядок маршрутизации пациентов на предоставление
высокотехнологичной медицинской помощи (ВМП)
в специализированном ЛПУ**



Перечень необходимых документов для записи на прием к врачу:

- документ, удостоверяющий личность
- полис обязательного медицинского страхования
- СНИЛС

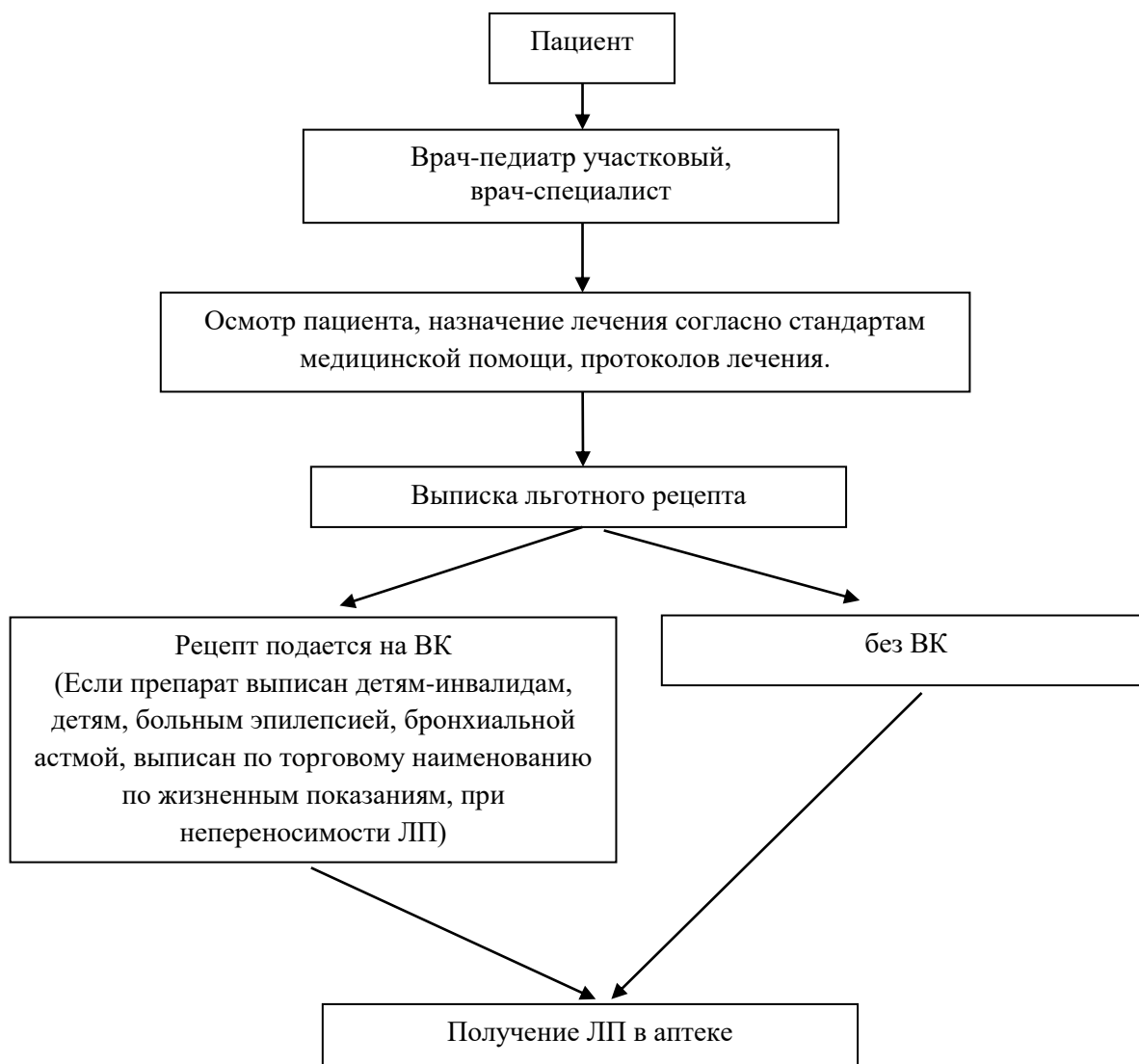
Порядок маршрутизации пациентов для прохождения физиотерапевтических процедур



Перечень необходимых документов для записи на прием к врачу:

- документ, удостоверяющий личность
- полис обязательного медицинского страхования
- СНИЛС

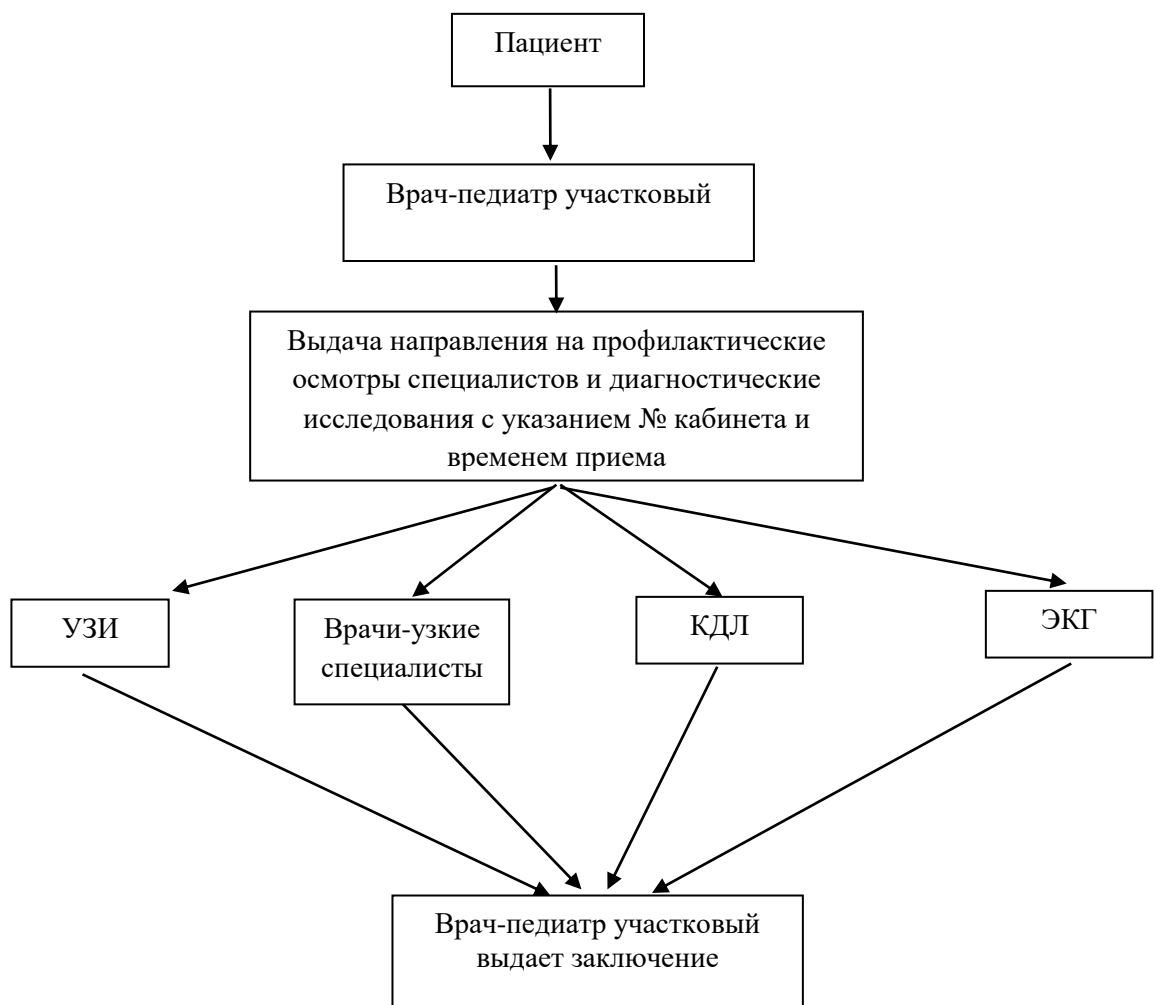
Порядок маршрутизации пациентов в поликлинике для выписки льготных рецептов



Перечень необходимых документов для записи на прием к врачу:

- документ, удостоверяющий личность
- полис обязательного медицинского страхования
- СНИЛС (!)

Порядок маршрутизации пациентов для прохождения диспансеризации по приказу № 216н



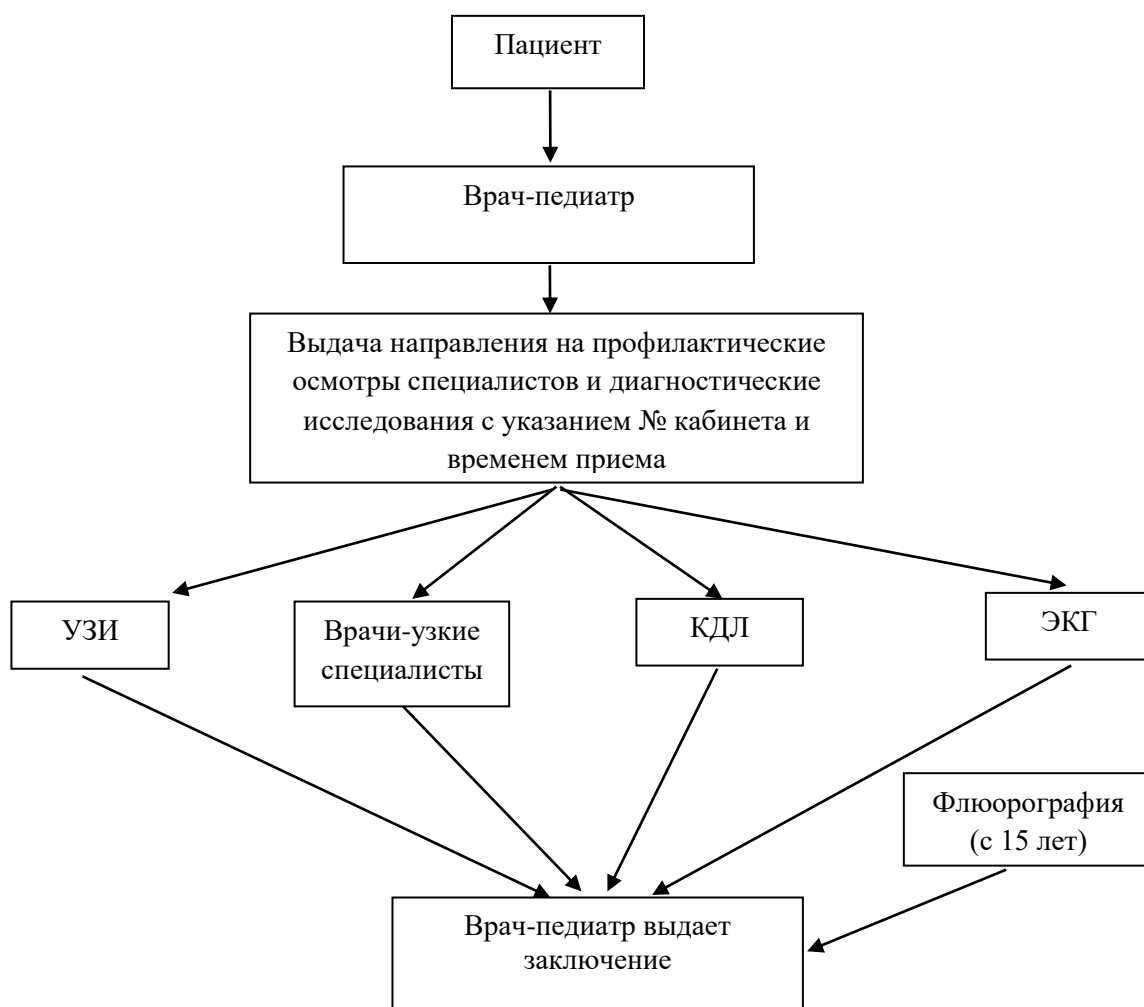
Перечень необходимых документов для записи на прием к врачу:

- документ, удостоверяющий личность
- полис обязательного медицинского страхования
- СНИЛС

Перечень необходимых документов для обследования в диагностических кабинетах:

- направление

Порядок маршрутизации пациентов для прохождения диспансеризации детей-сирот по приказу № 72н



Перечень необходимых документов для записи на прием к врачу:

- документ, удостоверяющий личность
- полис обязательного медицинского страхования
- СНИЛС

Перечень необходимых документов для обследования в диагностических кабинетах:

- направление